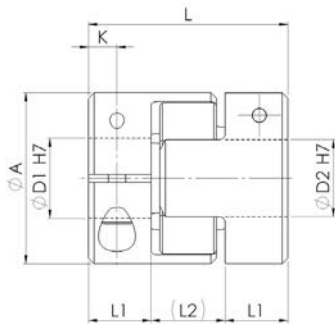


# Elastomerkupplung WKE-N - spielfrei

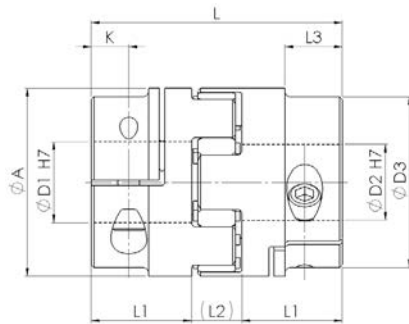
## Elastomer Coupling WKE-N - backlash-free

mit Klemmnabe / with clamping hub



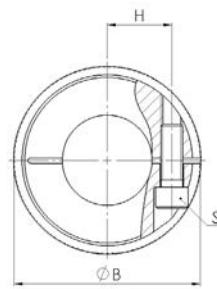
Größe 5 - 14 einfach geschlitzt

Size 5 - 14 single slot



Größe 19 - 65 zweifach geschlitzt

Size 19 - 65 double slotted



**Material:**

Nabe - Aluminium, ab Gr. 42 - Stahl

**Standardzahnkranz:**

98 ShA

**Optional Zahnkranz:**

64 ShD, 80 ShA, 92 ShA

**Optional Passfedernut ØD1 / ØD2:**

Nach DIN 6885

**Material:**

Hub - aluminum, from size 42 - steel

**Standard elastomer insert:**

98 ShA

**Optional elastomer insert:**

64 ShD, 80 ShA, 92 ShA

**Optional keyway ØD1 / ØD2:**

Acc. to DIN 6885

WKE-N			Abmessungen Dimensions										ISO 4762	Technische Daten Technical Data			
Größe Size	TKN		L	ØA	ØD1 / ØD2	ØD3	L1	L2	L3	ØB	K	H	s	TA	J	n <sub>max</sub>	M
	98 ShA	92 ShA															
	[Nm]																
5	0,9	0,5	15	10	2 - 5	-	5	5	-	11,5	2,5	3,5	M1,6	0,3	0,0004	38000	0,003
7	2	1,2	22	14	3 - 7	-	7	8	-	16	3,5	5	M2	0,5	0,002	26000	0,007
9	5	3	30	20	5 - 11	-	10	10	-	23	5	7,3	M2,5	1,3	0,011	18000	0,019
14	12,5	7,5	35	30	6 - 16	-	11	13	-	32	5	11	M3	2	0,063	12000	0,04
19	17	10	66	40	8 - 24	-	25	16	-	45	11	14,5	M6	19	0,37	9500	0,14
24	60	35	78	55	10 - 32	-	30	18	-	57	10,5	20	M6	19	1,65	7000	0,35
28	160	95	90	65	15 - 38	-	35	20	-	70,5	11	24,5	M8	42	3,91	6000	0,51
38	325	190	114	80	15 - 48	-	45	24	-	83	15,5	30	M8	42	10,64	4700	1,03
42	450	265	126	95	19 - 50	85	50	26	28	91	18	32,5	M10	83	48	4000	3,57
48	525	310	140	105	25 - 55	95	56	28	32	104	21	36	M12	145	81,75	3500	4,95
55	685	410	160	120	35 - 68	110	65	30	37	118	26	42,5	M12	145	156,8	3000	9,8
65	-	940	185	135	40 - 72	115	75	35	47	123	33	45	M12	145	297,7	2700	13,6

Massenträgheitsmoment und Masse sind mit dem größten Bohrungsdurchmesser gerechnet. Mass moment of inertia and mass are calculated with reference to the largest bore size.

Weitere technische Daten, siehe Seite 33. Further technical data, see page 33.

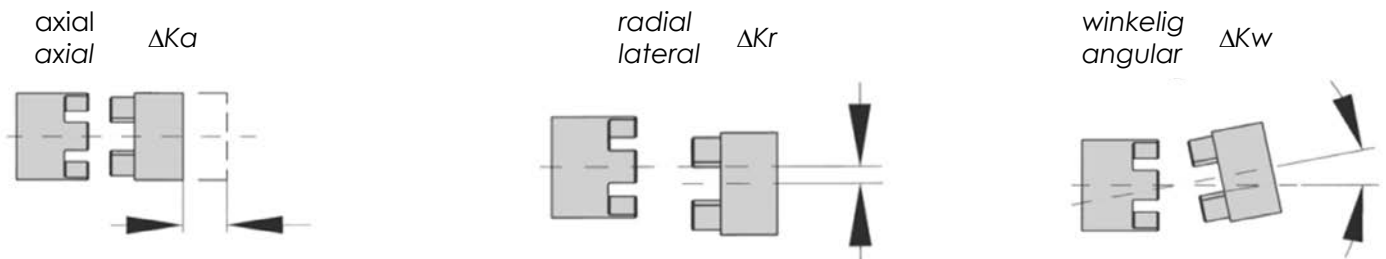
Laufend aktualisierte Daten finden Sie auf unserer Homepage. For continuously updated data please refer to our website.

Technische Daten	Technical Data
TKN - Drehmoment	TKN - Torque
TA - Anzugs-Drehmoment der Schraube	TA - Installation torque per screw
J - Massenträgheitsmoment	J - Mass moment of inertia
n <sub>max</sub> - max. Drehzahl	n <sub>max</sub> - max. speed
M - Masse	M - Mass

Bestellbeispiel / order example	WKE-N	19	12	16	98	SX
Modell / model						
Größe / size						
Bohrung ØD1 H7 / bore ØD1 H7						
Bohrung ØD2 H7 / bore ØD2 H7						
Zahnkranz / elastomer insert						
Sonderoption / special option						



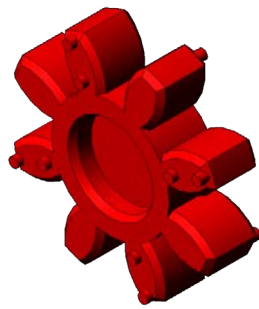
### Achsversätze Offset



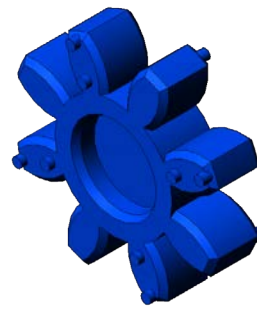
### Eigenschaften der Zahnkränze Characteristics of the elastomer inserts



92 Shore A



98 Shore A



80 Shore A



64 Shore D

Shorehärte Shore hardness	Farbe Color	Größe Size	Material Material	Temperaturbereich Temperature range	Eigenschaften Features
92 Shore A	gelb yellow	5 - 65	PUR	-40 °C to +90 °C	Gute Dämpfung High damping
98 Shore A	rot red	5 - 55	PUR	-30 °C to +90 °C	Gute Dämpfung High damping
80 Shore A	blau blue	5 - 19	PUR	-50 °C to +80 °C	Sehr gute Dämpfung Very high damping
64 Shore D	grün green	7 - 65	Hytrel	-40 °C to +120 °C	Hohe Torsionssteife High torsional stiffness

## Technische Daten

### Technical Data

Größe Size	Shorehärte Shore hardness	Drehfedersteife Torsional spring stiffness			Versatz Misalignment			Drehmoment Torque
		CT <sub>stat.</sub> *	CT <sub>dyn.</sub> *	CR	ΔKa	ΔKr	ΔKw	
		[Nm/rad]			[mm]		[°]	
5	80 Sh A	3,1	10	82	+0,4 -0,2	0,12	1,1	0,3
	92 Sh A	5,1	16	154		0,06	1	0,5
	98 Sh A	8,3	25	296		0,04	0,9	0,9
7	80 Sh A	8,6	26	114	+0,6 -0,3	0,15	1,1	0,7
	92 Sh A	14,3	43	219		0,1	1	1,2
	98 Sh A	22,9	69	421		0,06	0,9	2
	64 Sh D	34,3	103	630		0,04	0,8	2,4
9	80 Sh A	17,2	52	125	+0,8 -0,4	0,19	1,1	1,8
	92 Sh A	31,5	95	262		0,13	1	3
	98 Sh A	51,6	155	518		0,08	0,9	5
	64 Sh D	74,6	224	739		0,05	0,8	6
14	80 Sh A	60,2	180	153	+1,0 -0,5	0,21	1,1	4
	92 Sh A	114,6	344	335		0,15	1	7,5
	98 Sh A	171,9	513	655		0,09	0,9	12,5
	64 Sh D	234,2	702	855		0,06	0,8	16
19	80 Sh A	618	1.065	582	+1,2 -0,5	0,15	1,1	5
	92 Sh A	1.090	1.815	1.120		0,1	1	10
	98 Sh A	1.512	2.540	2.010		0,06	0,9	17
	64 Sh D	2.560	3.810	2.930		0,04	0,8	21
24	92 Sh A	2.280	4.010	1.480	+1,4 -0,5	0,14	1	35
	98 Sh A	3.640	5.980	2.560		0,1	0,9	60
	64 Sh D	5.030	10.896	3.696		0,07	0,8	75
28	92 Sh A	4.080	6.745	1.780	+1,5 -0,7	0,15	1	95
	98 Sh A	6.410	9.920	3.200		0,11	0,9	160
	64 Sh D	10.260	20.177	4.348		0,08	0,8	200
38	92 Sh A	6.525	11.050	2.350	+1,8 -0,7	0,17	1	190
	98 Sh A	11.800	17.160	4.400		0,12	0,9	325
	64 Sh D	26.300	40.335	6.474		0,09	0,8	405
42	92 Sh A	10.870	15.680	2.430	+2,0 -1,0	0,19	1	265
	98 Sh A	21.594	37.692	5.570		0,14	0,9	450
	64 Sh D	36.860	69.825	7.270		0,1	0,8	560
48	92 Sh A	12.968	18.400	2.580	+2,1 -1,0	0,23	1	310
	98 Sh A	25.759	45.620	5.930		0,16	0,9	525
	64 Sh D	57.630	99.750	8.274		0,11	0,8	655
55	92 Sh A	15.482	21.375	2.980	+2,2 -1,0	0,24	1	410
	98 Sh A	42.117	61.550	6.686		0,17	0,9	685
	64 Sh D	105.730	130.200	9.248		0,12	0,8	825
65	98 Sh A	48.520	71.660	6.418	+2,6 -1,0	0,18	0,9	940
	64 Sh A	118.500	189.190	8.870		0,13	0,8	1175

\*Statische und dynamische Drehfedersteifigkeit bei 0,5x TKN

\*statical and dynamical torsional spring stiffness at 0,5xTKN

### Technische Daten

CT<sub>stat.</sub> - Statistische Drehfedersteife  
 CT<sub>dyn.</sub> - Dynamische Drehfedersteife  
 CR - Radiale Federsteife  
 ΔKa - Axialer Versatz  
 ΔKr - Radialer Versatz  
 ΔKw - Winkeliger Versatz

### Technical Data

CT<sub>stat.</sub> - Statistical torsional spring stiffness  
 CT<sub>dyn.</sub> - Dynamical torsional spring stiffness  
 CR - Radial spring stiffness  
 ΔKa - Axial misalignment  
 ΔKr - Lateral misalignment  
 ΔKw - Angular misalignment